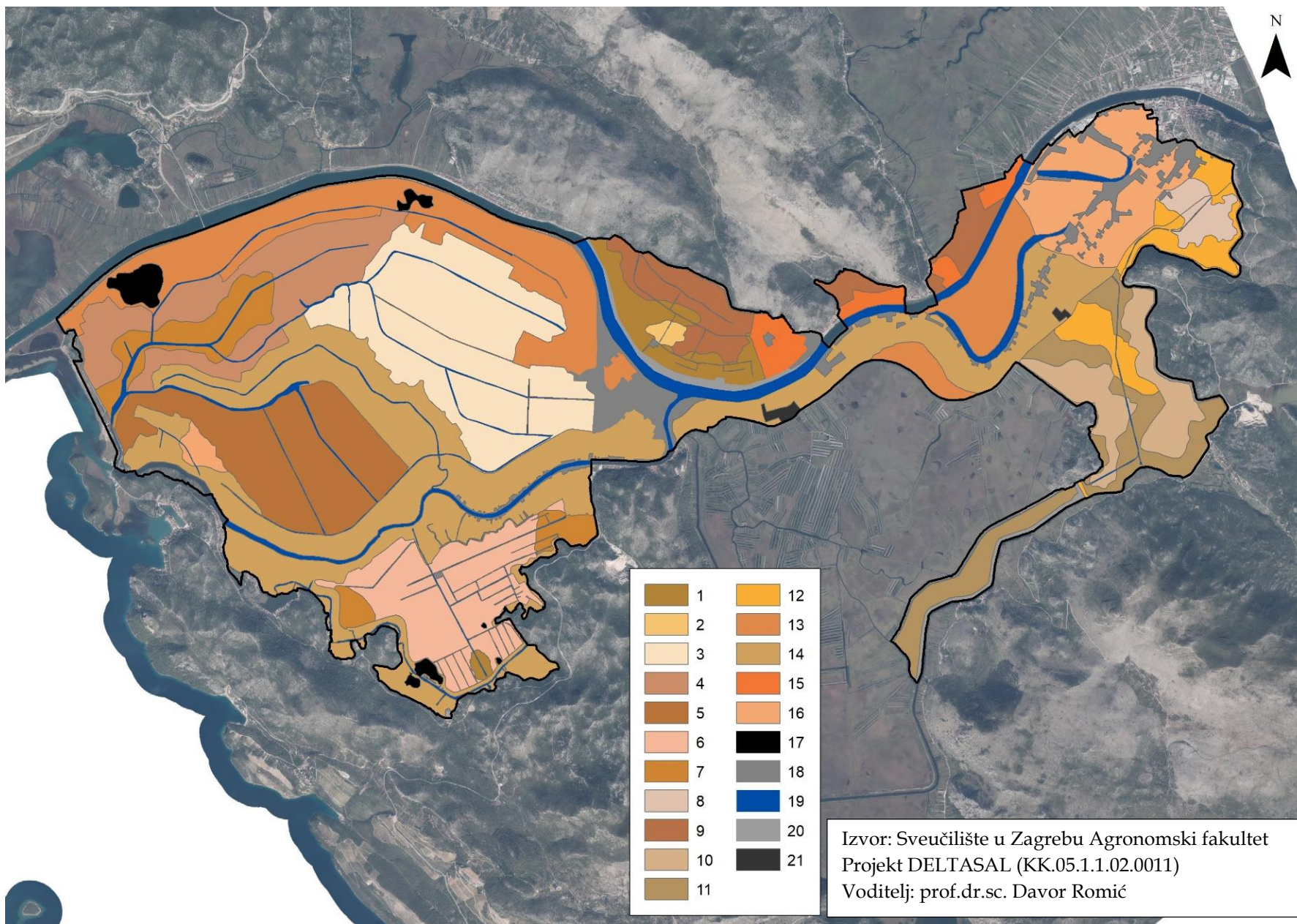


PEDOLOŠKA KARTA PODRUČJA ISTRAŽIVANJA DELTASAL



Tablica 1. Legenda pedološke karte

Kartirana jedinica tla			Površina, ha
Broj	Naziv	%	
I. HIDROMORFNA HIDROMELIORIRANA TLA KANALIMA			
1	Humofluvisol plitko glejni, karbonatni, ilovasti, većim dijelom zaslanjeni Humofluvisol srednje duboko glejni, karbonatni, ilovasti, većim dijelom zaslanjeni	70 30	124
2	Humofluvisol plitko glejni, karbonatni, glinasti, mjestimično zaslanjeni Humofluvisol srednje duboko glejni, karbonatni, glinasti, mjestimično zaslanjeni	60 40	13,3
3	Humofluvisol srednje duboko glejni, karbonatni, ilovasti, mjestimično zaslanjeni Humofluvisol plitko glejni, karbonatni, ilovasti, mjestimično zaslanjeni Močvarno glejno hipoglejno, vrlo plitko glejno, mineralno, karbonatno, ilovasto, mjestimično zaslanjeno	60 25 15	645
4	Humofluvisol srednje duboko glejni, karbonatni, ilovasti, mjestimično zaslanjeni Humofluvisol plitko glejni, karbonatni, ilovasti, mjestimično zaslanjeni	70 30	348
5	Humofluvisol srednje duboko glejni, karbonatni, ilovasti, mjestimično zaslanjeni Humofluvisol plitko glejni, karbonatni, ilovasti, mjestimično zaslanjeni Močvarno glejno hipoglejno, vrlo plitko glejno, mineralno, karbonatno, ilovasto, mjestimično zaslanjeno	80 15 5	417
6	Humofluvisol srednje duboko glejni, karbonatni, ilovasti, većim dijelom zaslanjeni Močvarno glejno hipoglejno, plitko glejno, mineralno, karbonatno, ilovasto, većim dijelom zaslanjeno Humofluvisol plitko glejni, karbonatni, ilovasti, većim dijelom zaslanjeni	80 15 5	323
7	Močvarno glejno hipoglejno, vrlo plitko glejno, mineralno, karbonatno, ilovasto, mjestimično zaslanjeno Močvarno glejno hipoglejno, plitko glejno, mineralno, karbonatno, ilovasto, mjestimično zaslanjeno	85 15	181
8	Močvarno glejno hipoglejno, vrlo plitko glejno, mineralno, karbonatno, glinasto, mjestimično zaslanjeno Močvarno glejno hipoglejno, vrlo plitko glejno, mineralno, karbonatno, glinasto ilovasto, s proslojcima treseta, mjestimično zaslanjeno	50 50	58,3
9	Močvarno glejno hipoglejno, vrlo plitko glejno, humozno,	60	200

	karbonatno, glinasto ilovasto, s proslojcima treseta, većim dijelom zaslanjeno	30	
	Močvarno glejno hipoglejno, vrlo plitko glejno, humozno karbonatno, glinasto ilovasto, većim dijelom zaslanjeno	10	
	Močvarno glejno hipoglejno, plitko glejno, mineralno, karbonatno, glinasto ilovasto, većim dijelom zaslanjeno		
10	Močvarno glejno hipoglejno, vrlo plitko glejno, humozno, karbonatno, glinasto ilovasto, s proslojcima treseta, većim dijelom zaslanjeno	70	176
	Močvarno glejno hipoglejno, plitko glejno, humozno, karbonatno, glinasto ilovasto, s proslojcima treseta, većim dijelom zaslanjeno	30	
11	Močvarno glejno hipoglejno, plitko glejno, mineralno, karbonatno, glinasto ilovasto, s proslojcima treseta, većim dijelom zaslanjeno	70	242
	Močvarno glejno hipoglejno, plitko glejno, mineralno, karbonatno, glinasto ilovasto, većim dijelom zaslanjeno	30	
12	Močvarno glejno hipoglejno, plitko glejno, mineralno, karbonatno, glinasto ilovasto, mjestimično zaslanjeno	70	161
	Močvarno glejno hipoglejno, plitko glejno, mineralno, karbonatno, glinasto ilovasto, s proslojcima treseta, mjestimično zaslanjeno	30	
UKUPNO ZA HIDROMELIORIRANA TLA KANALIMA			
II. HIDROMORFNA KOLMIRANJEM HIDROMELIORIRANA TLA			
13	Aluvijalno karbonatno, plitko glejno, ilovasto, mjestimično zaslanjeno	65	623
	Močvarno glejno hipoglejno, plitko glejno, mineralno, karbonatno, ilovasto, mjestimično zaslanjeno	20	
	Aluvijalno karbonatno srednje duboko glejno ilovasto, mjestimično zaslanjeno	15	
14	Aluvijalno karbonatno, plitko glejno, ilovasto, mjestimično zaslanjeno	50	1215
	Aluvijalno karbonatno srednje duboko glejno, ilovasto, mjestimično zaslanjeno	40	
	Močvarno glejno hipoglejno, plitko glejno, mineralno, karbonatno, ilovasto, mjestimično zaslanjeno	10	
15	Aluvijalno karbonatno, plitko glejno, glinasto ilovasto, mjestimično zaslanjeno	75	90,6
	Aluvijalno karbonatno, vrlo plitko glejno, ilovasto, mjestimično zaslanjeno	25	
16	Humofluvisol plitko glejni, karbonatni, ilovasti, mjestimično zaslanjeno	65	276
	Aluvijalno karbonatno srednje duboko glejno ilovasto, mjestimično zaslanjeno	35	
UKUPNO ZA KOLMIRANJEM HIDROMELIORIRANA TLA			
UKUPNO ZA POLJOPRIVREDNO ZEMLJIŠTE (I. i II.)			
17	Brda i neplodno		49,8
18	Naselja		222

19	Vodene površine (rijeke i kanali)	300
20	Nasip	55,5
21	Proizvodni pogoni	10,9
SVEUKUPNA POVRŠINA PROJEKTOG PODRUČJA		5730/ 5816,6

Obrazloženje: KJ zauzimaju 5730 ha / granica područja je 5816,6 ha



Europska unija
Zajedno do fondova EU



REPUBLIKA HRVATSKA
Ministarstvo regionalnoga razvoja
i fondova Europske unije



EUROPSKI STRUKTURNI
I INVESTICIJSKI FONDOVI



Operativni program
KONKURENTNOST
I KOHEZIJA



REPUBLIKA HRVATSKA
Ministarstvo gospodarstva
i održivog razvoja



FOND ZA ZAŠTITU OKOLIŠA
I ENERGETSKU UČINKOVITOST